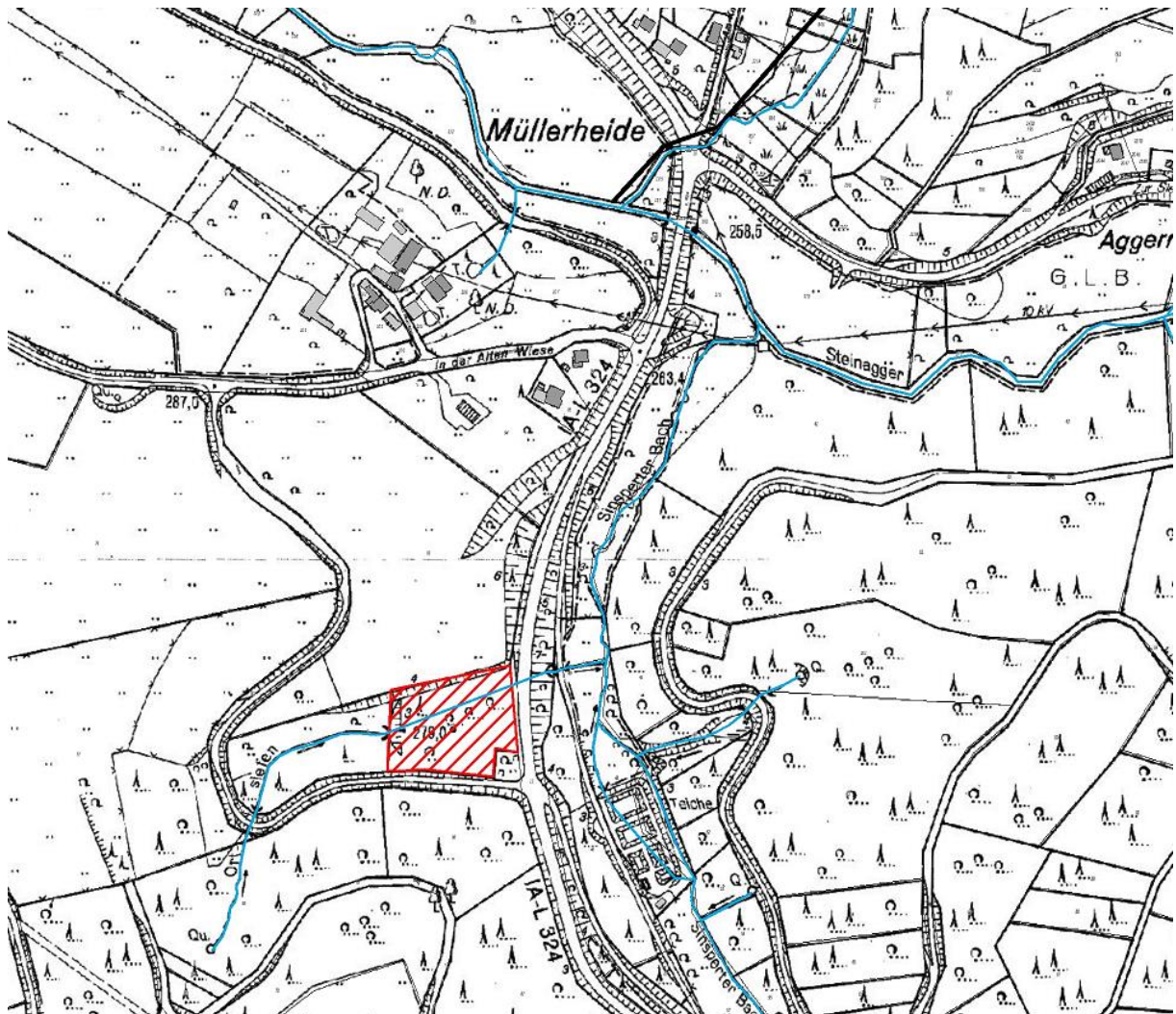


GRUNDSTÜCKSEXPOSÉ

Der Aggerverband verkauft ein Grundstück in Reichshof, Gemarkung Sinspert, Flur 67, Flurstück 92, Ortsiefen.



INHALTSVERZEICHNIS – EXPOSÉ NR. 14 - 2018

Inhaltsverzeichnis

1	<i>Bezeichnung und Lage</i>	3
2	<i>Katasterinformationen</i>	4
3	<i>Nutzungsart und Größe</i>	4
4	<i>Erschließungssituation</i>	4
5	<i>Objektbeschreibung</i>	5
6	<i>Privatrechtliche Situation</i>	5
7	<i>Öffentlich-rechtliche Situation</i>	6
8	<i>Bestandscharakteristik</i>	6
9	<i>Nebenkosten</i>	6
10	<i>Angebote / Ansprechpartner / Allgemeines</i>	7

Exposé – Nummer 14-2018

Verkäufer ist der Aggerverband (Körperschaft des öffentlichen Rechts), vertreten durch den Vorstand, Sonnenstraße 40, 51645 Gummersbach.

1 Bezeichnung und Lage

Zum Verkauf steht eine forstwirtschaftliche Fläche in Reichshof.



Auszug aus dem Geodatenbestand des Aggerverbands; Land NRW - Datenlizenz Deutschland – Namensnennung – Version 2.0

2 *Katasterinformationen*

Kreis	Oberbergischer Kreis
Gemeinde / Ortsteil	Reichshof
Lagebezeichnung	Ortsiefen
Gemarkung	Sinspert
Flur	67
Flurstücke	92

3 *Nutzungsart und Größe*

	Flurstück 92
Größe (m ²)	8837 m ²
Nutzungsart	Wald/Laubholz

4 *Erschließungssituation*

Das Flurstück ist durch einen Waldwirtschaftsweg erschlossen.

5 Objektbeschreibung

	Flurstücke 92
Objektart	Laubholz
Besonderheiten	
Standortbedingte Risiken	-

6 Privatrechtliche Situation

Grundbuchlich gesicherte Belastungen	
Pachtverhältnisse	Es besteht kein Pachtverhältnis
Nicht gesicherte Rechte und Lasten	Derartige Rechte und Lasten bestehen nicht.
Altablagerungen und Altstandorte	-

7 Öffentlich-rechtliche Situation

Bauplanungsrecht	Das Grundstück liegt im baulichen Außenbereich nach § 35 BauGB und ist im Flächennutzungsplan als landwirtschaftliche Nutzfläche dargestellt.
Naturschutzrechtlichen Beschränkungen	Das zum Verkauf stehende Flurstück befindet sich in einem Landschaftsschutzgebiet.

8 Bestandscharakteristik

Gemarkung Sinspert, Flur 67, Flurstück 92

Ca 50 jährige Erle

9 Nebenkosten

Die Grunderwerbssteuer, die Kosten der Beurkundung und der Grundbucheintragung sowie evtl. Sonstige, sich aus der Vertragsabwicklung ergebende Nebenkosten sind vom Käufer zu übernehmen.

10 Angebote / Ansprechpartner / Allgemeines

Angebote

Sollten Sie Interesse an den beschriebenen Flächen haben, wenden Sie sich bitte schriftlich an:

Aggerverband
Liegenschaftsadministration
Sonnenstraße 40
51645 Gummersbach

Ansprechpartner

Für Fragen steht Ihnen unsere Mitarbeiterin, Frau Anke Nolte zur Verfügung. Sie ist während der Geschäftszeiten unter der Telefonnummer 02261 / 36 1724 oder per E-Mail über die Adresse: an@aggerverband.de erreichbar.

Allgemeines

Alle tatsächlichen und rechtlichen Angaben in diesem Exposé sind mit größtmöglicher Sorgfalt zusammengestellt worden. Gleichwohl können Abweichungen nicht ausgeschlossen werden, sodass keine Gewährleistung übernommen werden kann. Dies schließt auch die dem Exposé beiliegenden Pläne ein. Die genannten Daten erheben keinen Anspruch auf Vollständigkeit.

Der Aggerverband behält sich zudem die Entscheidung vor, ob, wann, an wen und zu welchen Bedingungen die Liegenschaft verkauft wird.

Mit der Versendung des Exposés ist kein Maklerauftrag verbunden.



Persönliche Angaben von Interessenten werden nur im Zusammenhang mit dem Verkauf der Liegenschaft verwendet und anschließend wieder gelöscht.

Es wird ausdrücklich darauf hingewiesen, dass es sich um eine unverbindliche Aufforderung zur Abgabe von Kaufangeboten handelt und mit der Abgabe eines Angebotes kein Anspruch auf Abschluss eines Kaufvertrages besteht.